

Moovs.

MAKELAARS & TAXATEURS



Vraagprijs
€ 385.000 K.K.

4

BANKERTSTRAAT

AXEL

0115-611489
info@moovsmakelaars.nl
moovsmakelaars.nl

OMSCHRIJVING

Leuke vrijstaande, instapklare woning met ruimte, comfort én een fijne ligging! Deze woning aan de Bankertstraat 4 in Axel is absoluut het bekijken waard. Met maar liefst zes slaapkamers, een moderne keuken en badkamer, garage met eigen oprit en een praktische indeling is dit een ideale gezinswoning.

- Bouwjaar: 1952
- Woonopp: 121 m²
- Perceelopp: 262 m²

Een complete en ruime woning op een fijne locatie – maak snel een afspraak voor een bezichtiging en ontdek zelf de mogelijkheden!

Indeling

Inkomhal met toegang tot het toilet met fonteintje en de trapopgang naar de eerste verdieping. De hal geeft ook toegang tot de woonkamer, de keuken en een tussenhal met garderobe. Via de tussenhal heb je toegang tot een extra kamer op de begane grond. Deze ruimte is multifunctioneel en kan perfect dienen als slaapkamer, hobbyruimte of kantoor aan huis. Dit geldt ook voor de tweede slaapkamer op de begane grond.

De woonkamer is ruim en licht, met een prettige indeling en voldoende plaats voor een gezellige zithoek en eethoek. De open keuken sluit hier naadloos op aan en is modern uitgevoerd in een hoekopstelling. De keuken is voorzien van diverse inbouwapparatuur en biedt voldoende werk- en opbergruimte. De woonkamer en keuken zijn voorzien van een nette laminaatvloer.

Aangrenzend bevindt zich de praktische bijkeuken, uitgerust met een extra werkblad en spoelbak. Hier zijn tevens de aansluitingen voor de wasmachine en droger en de opstelling van de cv-ketel. Vanuit de bijkeuken is ook de tweede slaapkamer op de begane grond te bereiken.

Omschrijving

Eerste verdieping

De overloop geeft toegang tot vier slaapkamers en de badkamer. De masterbedroom is ruim opgezet en beschikt over een praktische inloopkast en airconditioning (2023). De overige kamers zijn ideaal voor een gezin en zeer geschikt als kinder-, werk- of logeerkamer.

De moderne badkamer is in 2016 vernieuwd en compleet uitgerust met een inloofdouche, toilet en wastafel met meubel. De badkamer voorzien van elektrische vloerverwarming.

Tweede verdieping

Via een vlizotrap bereik je de praktische bergzolder – ideaal voor het opbergen van seizoensspullen en extra bergruimte.

Tuin

De achtertuin is gunstig gelegen op het zuiden en biedt dus volop plek om van de zon te genieten. Aansluitend bevindt zich de garage, deze is zowel vanuit de tuin als vanaf de oprit te bereiken. De garage is ideaal voor het stallen van fietsen, gereedschap of een auto. Daarnaast beschikt de woning over een ruime oprit met parkeergelegenheid op eigen terrein.

Bijzonderheden

- De woning beschikt over 12 zonnepanelen
- Verwarming en warm water middels cv-ketel (Intergas, 2014).
- De woning beschikt over grotendeels kunststof kozijnen met dubbele beglazing. Ook deels voorzien van rolluiken.
- Gelegen nabij het centrum van Axel met alle voorzieningen op loopafstand

Benieuwd? Neem dan zeker contact met ons op voor het inplannen van een bezichtiging!

KENMERKEN

SOORT WONING:
EENGEZINSWONING

ENERGIELABEL:
C

BOUWJAAR:
1952

WOONOPPERVLAKTE:
121m²

INHOUD:
316m³

PERCELOPPERVLAKTE:
262m²



KENMERKEN

Overdracht

Vraagprijs	€ 385.000,- k.k.
Aanvaarding	In overleg

Bouw

Type object	Woonhuis, eengezinswoning, vrijstaande woning
Soort bouw	Bestaande bouw
Bouwperiode	1952
Dakbedekking	Dakpannen
Type dak	Zadeldak

Oppervlaktes en inhoud

Perceeloppervlakte	262 m ²
Gebruiksoppervlakte wonen	121 m ²
Inhoud	316 m ³
Oppervlakte overige inpandige ruimten	25 m ²
Oppervlakte externe bergruimte	22 m ²

Indeling

Aantal bouwlagen	2
Aantal kamers	7 (waarvan 6 slaapkamers)
Aantal badkamers	1

Tuin

Type	Achtertuint
Oriëntering	Zuiden
Staat	Normaal

Energieverbruik

Energie label	C
---------------	---

KENMERKEN

CV ketel

CV ketel	Intergas
Warmtebron	Gas
Bouwjaar	2014
Eigendom	Eigendom

Uitrusting

Aantal parkeerplaatsen	2
Aantal overdekte parkeerplaatsen	1
Warm water	CV-ketel
Verwarmingssysteem	Centrale verwarming Vloerverwarming (gedeeltelijk)
Parkeergelegenheid	Garage
Heeft airco	Ja
Tuin aanwezig	Ja
Heeft een garage	Ja
Heeft rolluiken	Ja
Heeft zonwering	Ja





























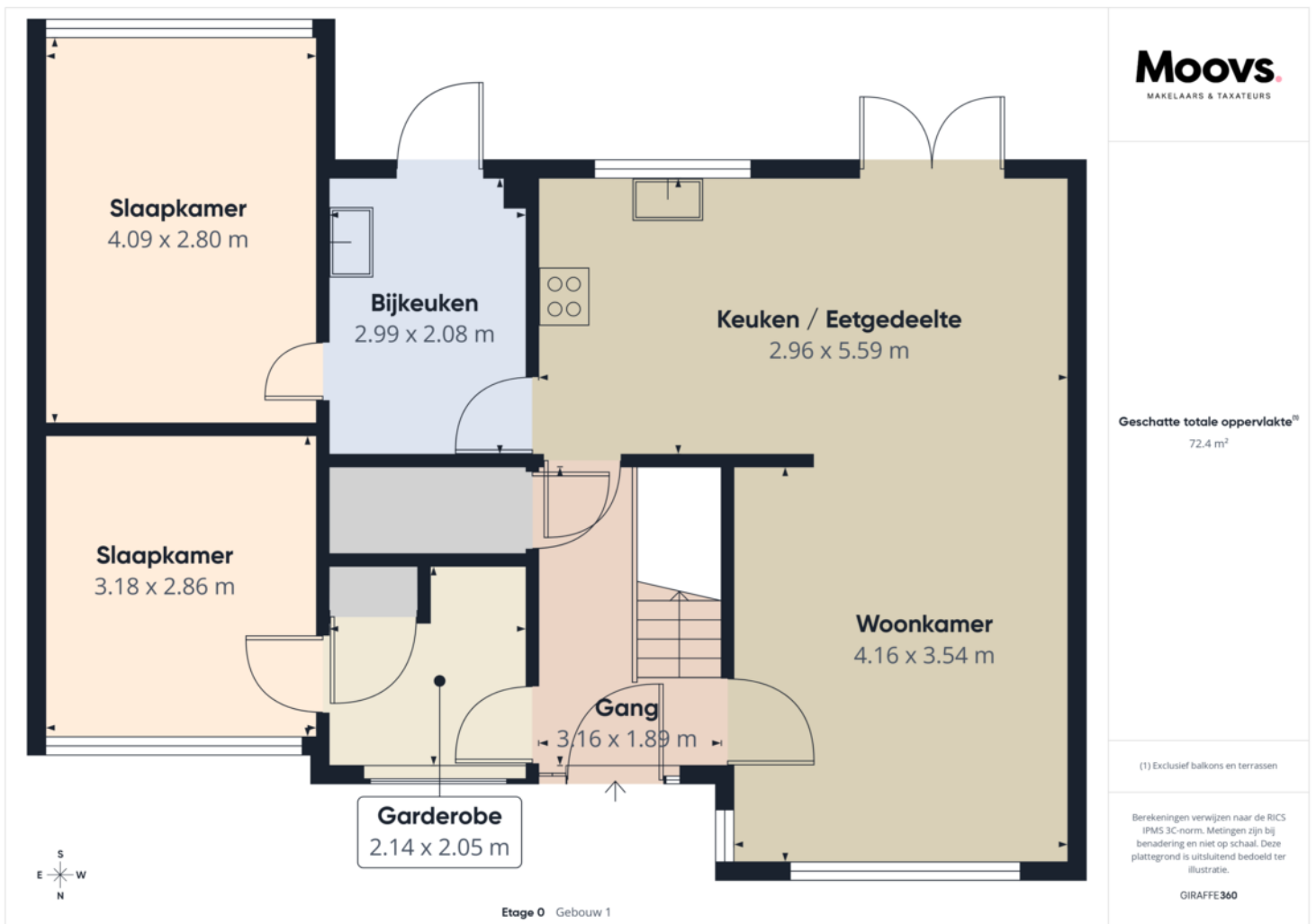




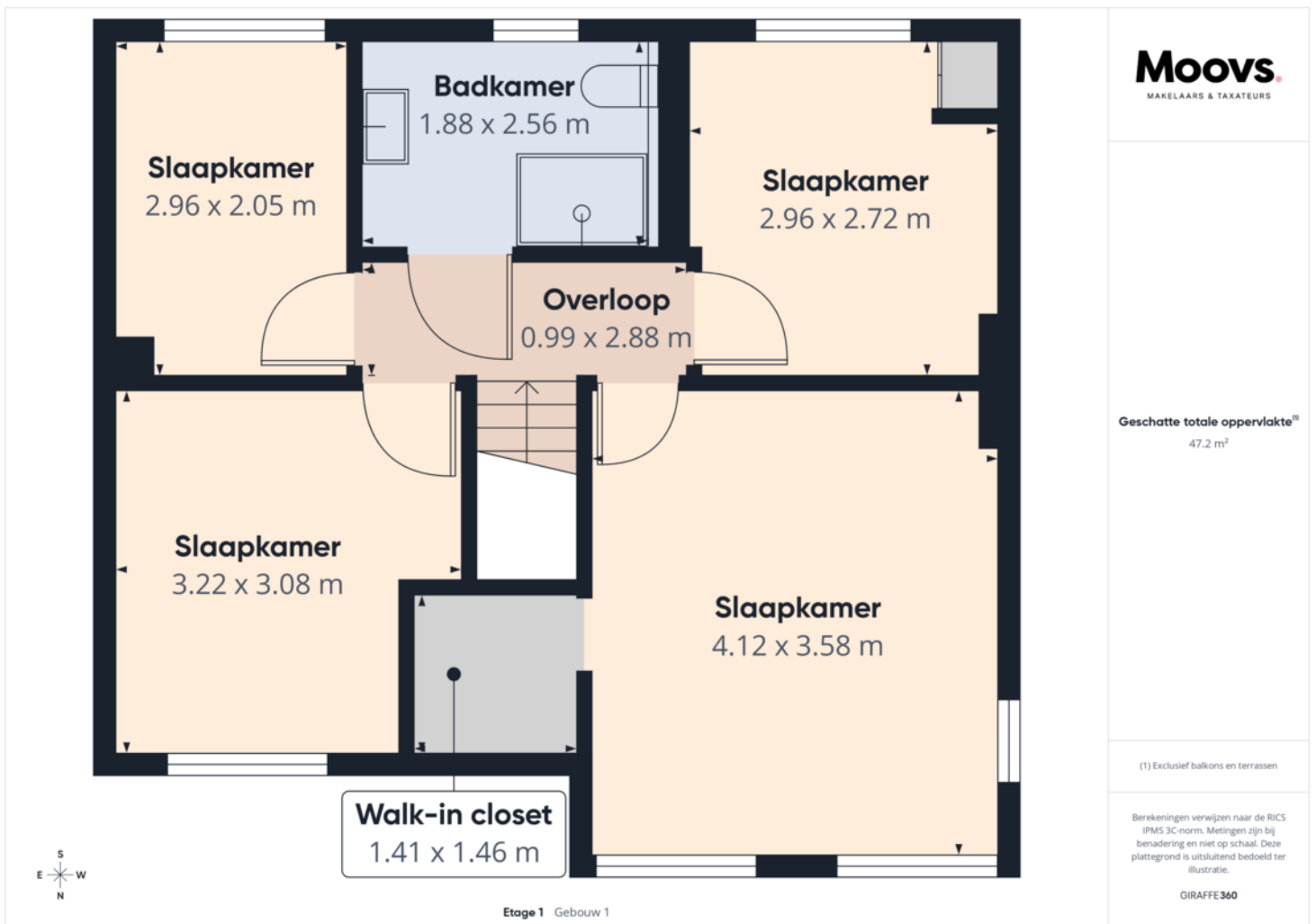




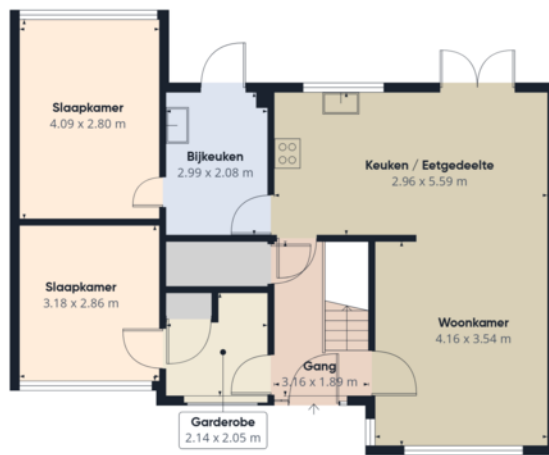
PLATTEGROND



PLATTEGROND



PLATTEGROND



Etage 0 Gebouw 1



Etage 1 Gebouw 1



Moovs
MAKELAARS & TAXATEURS

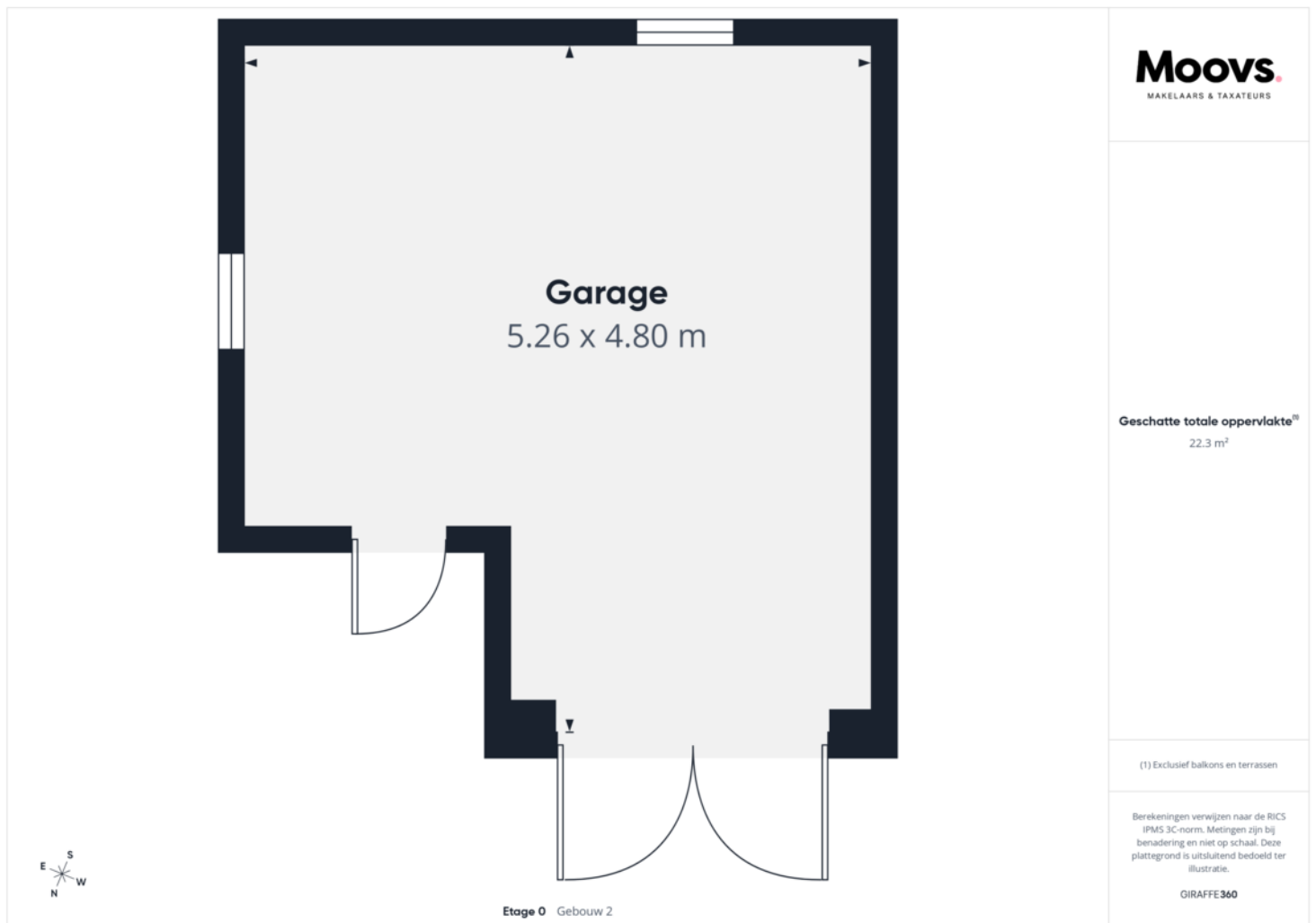
Geschatte totale oppervlakte[®]
119.6 m²

(1) Exclusief balkons en terrassen

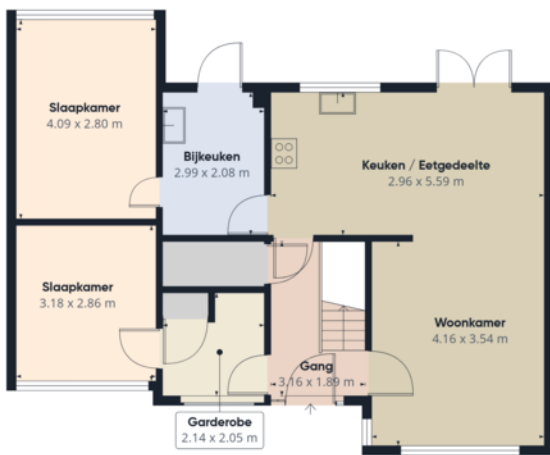
Berekeningen verwijzen naar de RICS IPMS 3C-norm. Metingen zijn bij benadering en niet op schaal. Deze plattegrond is uitsluitend bedoeld ter illustratie.

GIRAFFE360

PLATTEGROND



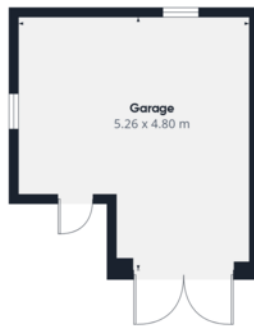
PLATTEGROND



Etage 0 Gebouw 1



Etage 1 Gebouw 1



Etage 0 Gebouw 2

Moovs
MAKELAARS & TAXATEURS

Geschatte totale oppervlakte[®]
141.9 m²

(1) Exclusief balkons en terrassen

Berekeningen verwijzen naar de RICS IPMS 3C-norm. Metingen zijn bij benadering en niet op schaal. Deze plattegrond is uitsluitend bedoeld ter illustratie.

GIRAFFE360

KADASTRALE KAART

Kadastrale kaart

Uw referentie: 123



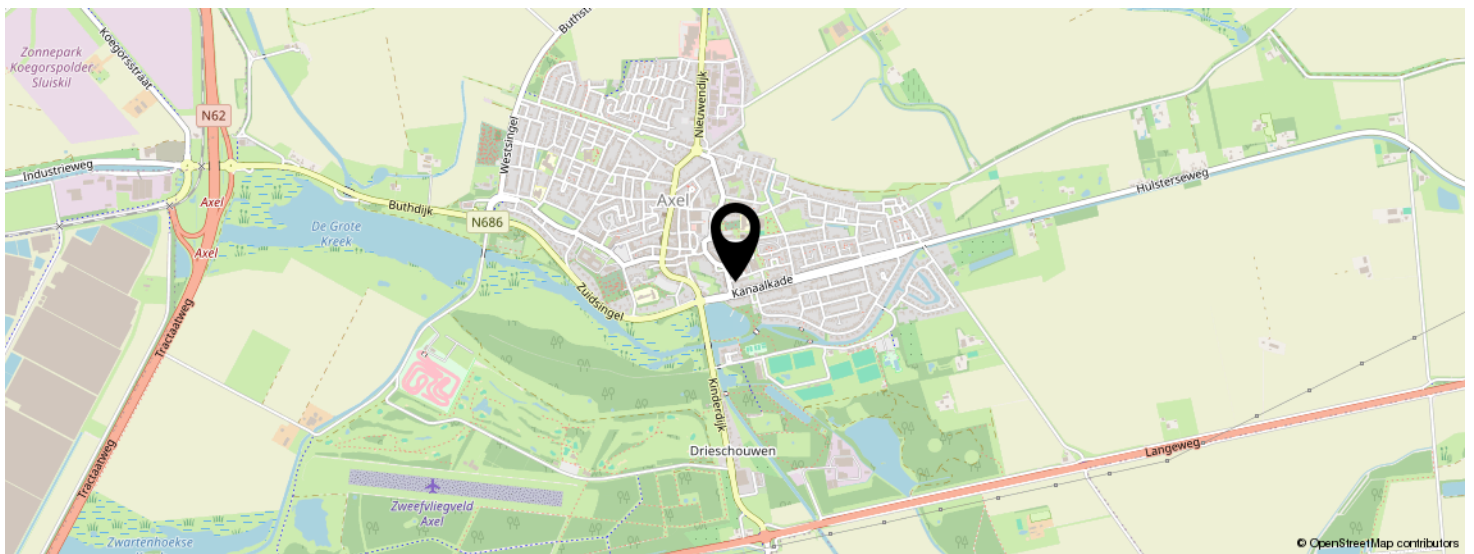
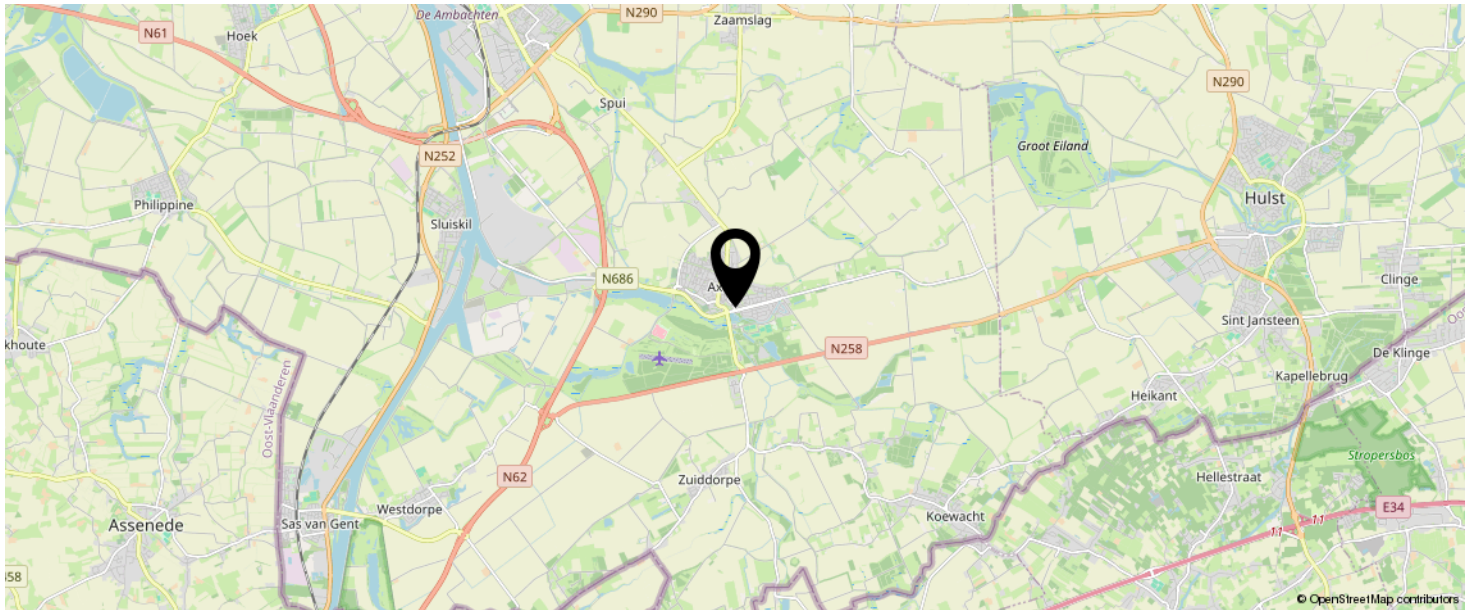
12345 Perceelnummer	Deze kaart is noordgericht	Schaal 1: 500	
25 Huisnummer		Kadastrale gemeente Axel	
— Vastgestelde kadastrale grens		Sectie G	
— Voorlopige kadastrale grens		Perceel 3913	
— Administratieve kadastrale grens			
— Bebouwing			

Voor een eensluitend uittreksel, geleverd op 26 maart 2026
De bewaarder van het kadaster en de openbare registers

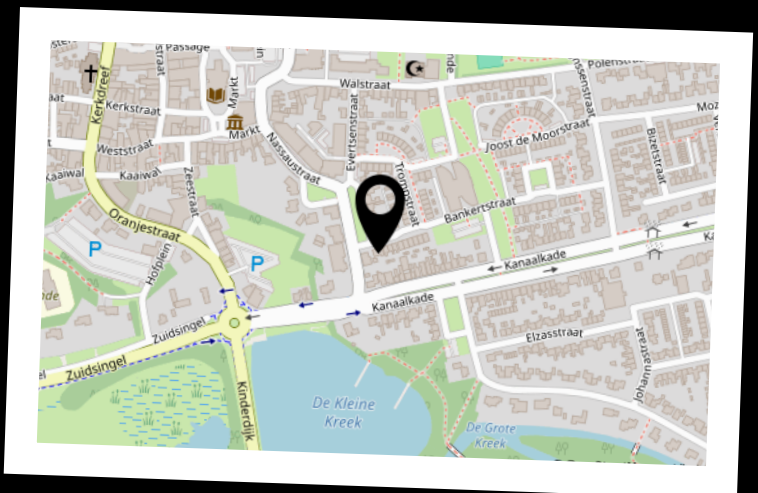
Aan dit uittreksel kunnen geen betrouwbare maten worden ontleend.
De Dienst voor het kadaster en de openbare registers behoudt zich de intellectuele eigendomsrechten voor, waaronder het auteursrecht en het databankenrecht.



LOCATIE OP DE KAART



**KOM JIJ HIER
BINNENKORT
WONEN?**



INTERESSE IN DEZE WONING?



Neem vrijblijvend
contact met ons op!

Moovs Makelaars en Taxateurs B.V.

Axelsestraat 200

4537 AX, Terneuzen

0115-611489

info@moovsmakelaars.nl

moovsmakelaars.nl

Moovs.
MAKELAARS & TAXATEURS